

แนวทางปฏิบัติ การนำคินยาและเวชภัณฑ์ในผู้ป่วยแต่ละราย

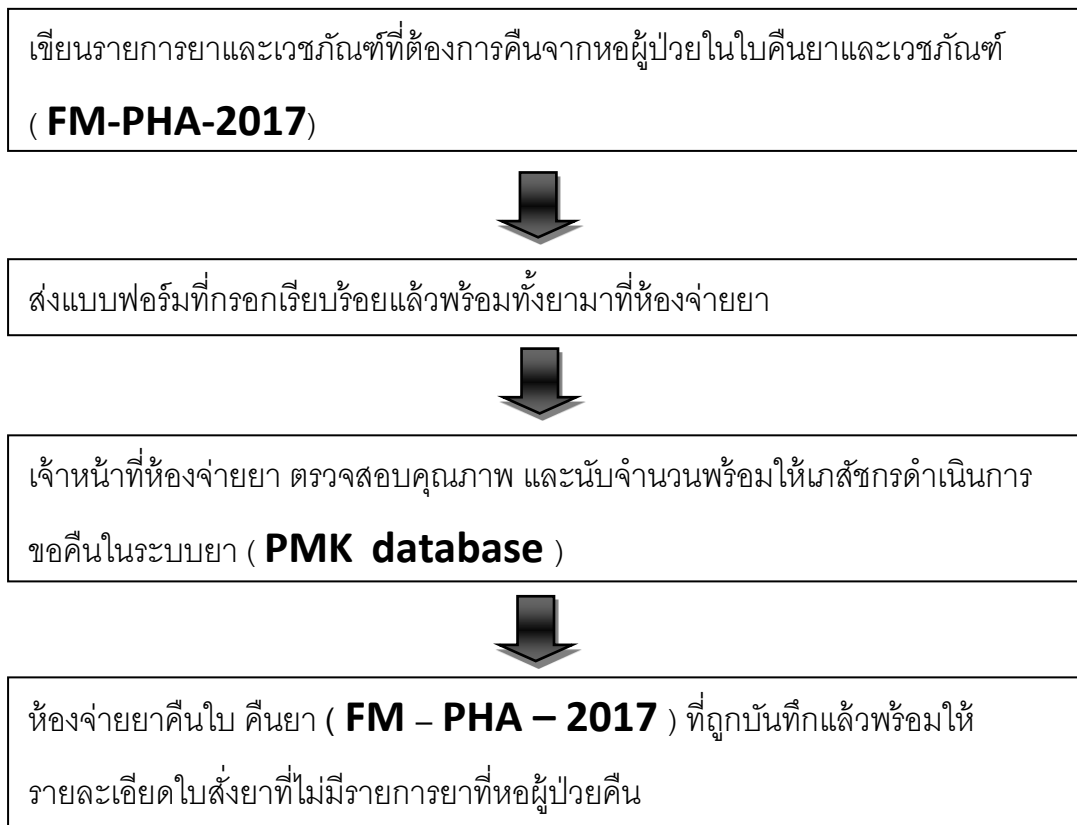
เป้าหมาย ค่าใช้จ่ายถูกต้องตามที่ใช้จริงในผู้ป่วย ลดปัญหาและเวชภัณฑ์คงค้างที่หอผู้ป่วย / แผนก

วิธีปฏิบัติ พยาบาล คัดแยกยาและเวชภัณฑ์ที่ไม่ได้ใช้ต่อไว้ต่างหาก เพื่อรอนาคินที่ห้องยา

- หากนำคินภายในวันเดียวกันกับการเบิกจ่าย ไม่ต้องใช้แบบฟอร์มการคินยา แต่ให้แจ้ง โดยตรงที่เภสัชกร เพื่อดำเนินการรับคิน : แก้วไขจำนวน ยกเลิกรายการ หรือ ยกเลิกทั้งใบสั่งยา (VN)

- หากนำคินย้อนหลัง ต้องคัดลอกรายการและจำนวนที่นำคินลงในแบบฟอร์มการคินยา นำส่งและลงทะเบียนกับเจ้าหน้าที่ห้องยา เภสัชกรดำเนินการรับคินตามความเร่งด่วน (เช่น ผู้ป่วยพลเรือน ผู้ป่วยรอจำหน่าย)

FLOW การคินยาและเวชภัณฑ์



* **หมายเหตุ** ยาและเวชภัณฑ์ที่คินต้องอยู่ในสภาพที่สมบูรณ์ไม่ชำรุด
ไม่มีร่องรอยการเปิดและเหลืออายุการใช้งานไม่น้อยกว่า 7 เดือน